

特記仕様書

- 1 工事件名 石川町鬼ヶ村落振興緊急対策事業 多目的研修、集会施設新築 暖房・衛生設備工事
- 2 工事場所 青森県三戸郡八戸町
- 3 工事期間 昭和54年 月 日 ~ 昭和55年 月 日
- 4 建物概要 鉄骨造平家建 628.94㎡
- 5 工事種目 (1) 暖房設備工事  
(2) 換気設備工事  
(3) 衛生器具設備工事  
(4) 給水設備工事  
(5) 給湯設備工事  
(6) 屋内排水・通気設備工事  
(7) 屋外排水・浄化槽設備工事  
(8) ガス設備工事
- 6 適用基準 (1) 特記仕様書 設計図  
(2) 52年版建設省仕様書 標準図  
(3) 設計図に明示が、はくても当然必要と思われる部分の施工に関しては監督員の指示に従い、請負者の負担で無償で施工する

- 7 提出書類 (1) 工事に先立ち、施工図、承認図等を遅滞なく提出し、監督員の承認を得て後施工する  
(2) 工事完了後、各種試験成績表、取扱指導書を提出する  
(3) 本工事に必要は諸君方への手続は、請負者の負担でこれを代行する

- 8 保温・防水・塗装 (1) 保温  
給水はフォームポリスチレン、給湯はロックウールとする  
(2) 防水  
地中埋設となる配管は、プライマ・2回塗を行う  
(3) 塗装  
室内露出となるものは監督員の指定色で塗装とする

9 施工区分 施工区分は下記による

施 工 内 容	設 備	電 気	建 築
スリートの補強筋入			○
スリートの穴埋補修	●		
木造、ワイロ部の欠損			○
天井改め口			○
天井開口部補強			○
照明・照明電源		○	
全土制御配線		○	
衛生器具取付補強板	●		

- 10 工事細目 (1) 暖房設備工事  
温水加熱による電気暖房方式と、湯風炉直吹型の併用とする  
(2) 換気設備工事  
天井部及び換気扇を同様の位置に取付ける  
(3) 衛生器具設備工事  
同様の位置に指定色の器具を取付ける  
(4) 給水設備工事  
直接給水方式とし、当該町村の給水条例に準じて施工する  
(5) 給湯設備工事  
ガス瞬間湯沸器より給湯栓へ配管し、保溫はインパイ、埋設共施工する  
(6) 屋内排水・通気設備工事  
汚水・雑排水系統の分流式とし、通気はループ方式とする  
(7) 屋外排水・浄化槽設備工事  
分流式とし、最下土被り厚300mmとし、配管勾配は1/100とする  
(8) ガス設備工事  
集合装置より計量器を経てガス栓へ配管する

- 11 使用資材 JIS規格に合格した新品資材とし、下記より選定する

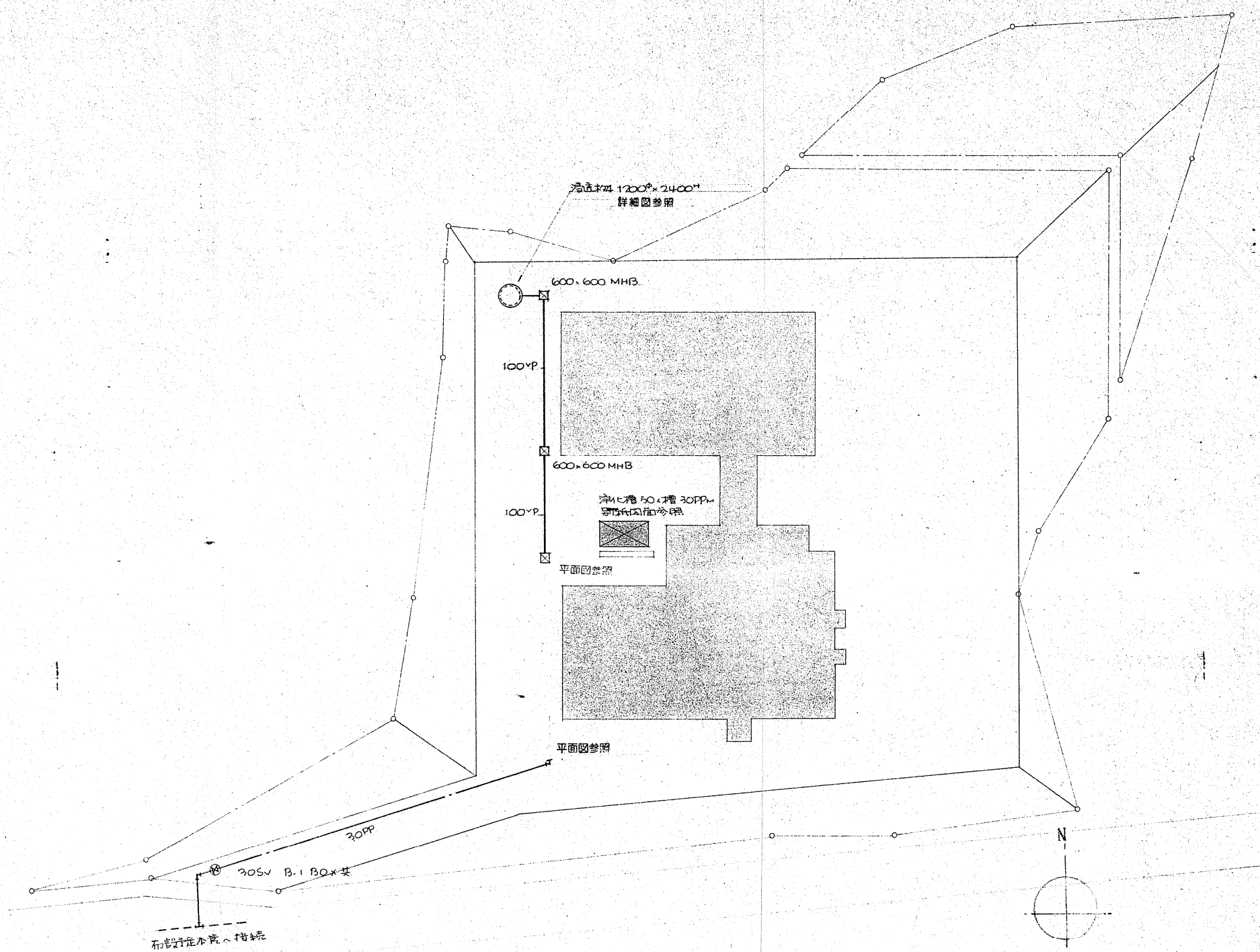
衛生陶器	東国機	伊奈製陶	
給水栓			
水取栓	竹村製作所	光製作所	
バルブ類	大和	東洋	三吉
排水金物類	長谷川精工	オキ機械	小坂鋳造
マンホール蓋類			
排気ファン	三井電機	松下	東芝
ガスコンロ・カセット	光陽産業	日ノ出産業	
集合装置	矢崎産業	柱精器	
ガス湯沸器	パロマ	イカリ	
浄化槽	フジワライン		
電気暖房器	インク・ワモ		
湯風炉暖房機	三菱重工業	カイマン	松下電器

上記以外の資材、継手類はJIS規格品とする



凡 例

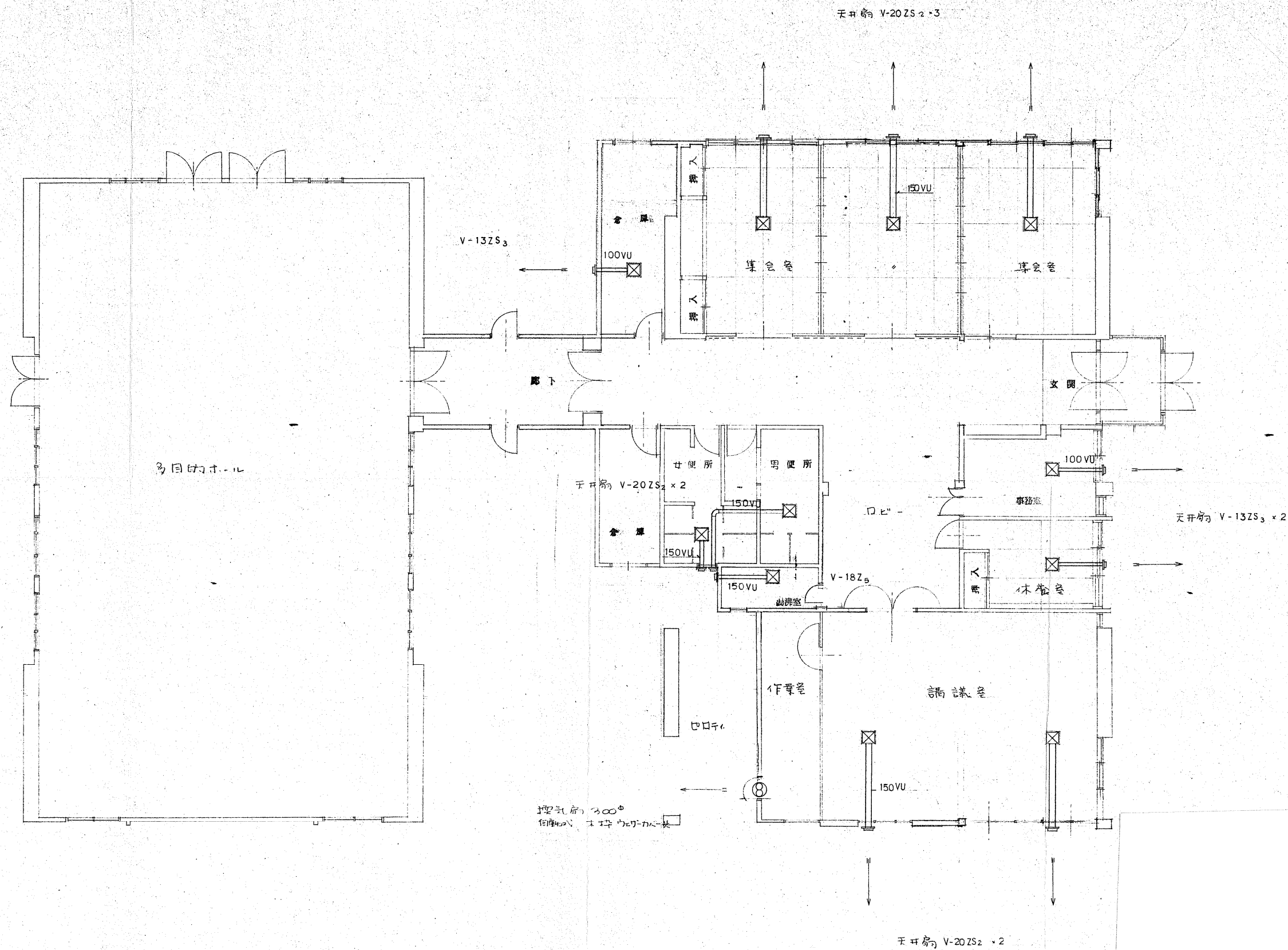
記 号	名 称	仕 様 材 質
——	給 水 管	ポリパイプ 水板柱からの外部管
——	〃	SGP-PB 水板柱に隣給水管
— —	給 湯 管	ステンレス 2パイプ式
—G—	ガ ス 管	白ガス管 SGP
—/—	雑排水管	ビニール管 VP-般管
----	通 気 管	〃
⊗	水 板 柱	一部、バルブ付も含む
□	給 水 栓	吊钩式 給水 給湯
⊙	庄 排 水	
⊗	其 他 栓	
⊖	掃 除 口	
⊠	排 水 栓	市販栓 MHB付
α	ガ ス 栓	
—0—	給 油 管	白ガス管 SGP



配置図 S=1:300

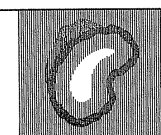






換気設備平面図 S=1:100

特記



株式会社  
玉川設計

〒039-0813 青森県三戸郡南部町杉沢あけぼの13-83  
TEL 0178-84-3584 FAX 0178-84-4830  
一級建築士事務所 青森県知事登録第 1665 号  
管理建築士玉川典行 一級建築士登録第 219727 号

工事名称

旧多目的研修センター他1施設解体工事

図面名

換気設備平面図

検図

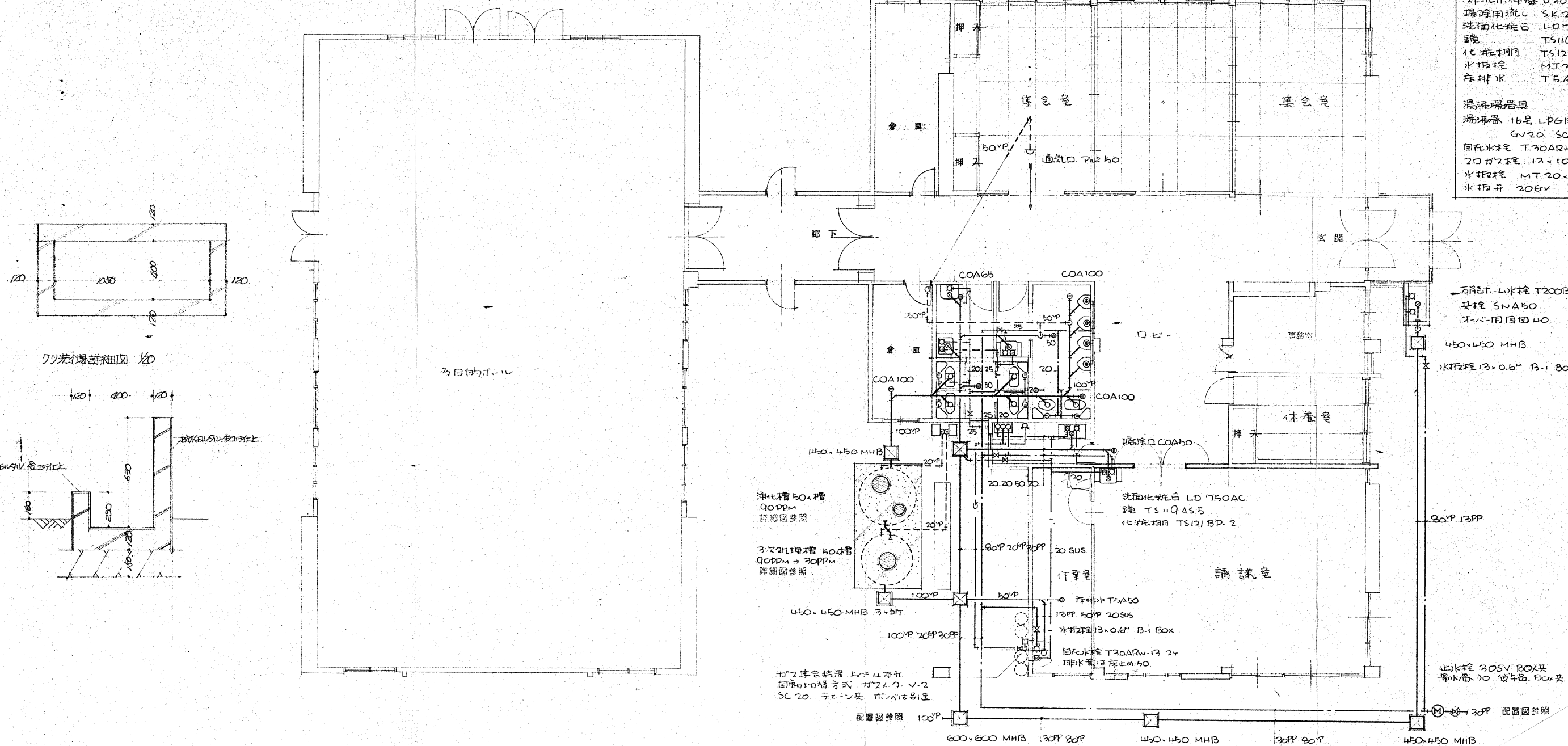
年月日  
R7.8

図面番号

M - 4

作図  
Tamakawa

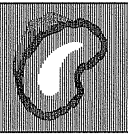
縮尺  
S:1/100  
S:1/200



便所器具		
和風トイレ器具 C137 SH70BF	N-5	
洋風トイレ器具 C14 SH70BF	N-1	
2.1Lトイレ器具 U208 T80PF	N-4	
湯沸用流し SK22A	N-1	
洗面化粧台 LD750AC	N-2	
鏡 TS11QAS5		
化粧棚 TS121BP.2		
水栓台 MT25.0.6 150P化粧MH		
床排水 T5A50		
湯沸器具		
湯沸器 16号 LPG用 強制排気式	N-1	
GV20 SC12共		
自在水栓 T30ARW13	N-2	
2口ガス栓 13x10	N-1	
水栓台 MT20.0.6 150P化粧MH		
水栓弁 20GV		

給排水衛生設備 平面図 S=1:100

特記



株式会社  
玉川設計

〒039-0813 青森県三戸郡南部町杉沢あけぼの13-83  
TEL 0178-84-3584 FAX 0178-84-4830  
一級建築士事務所 青森県知事登録第 1665 号  
管理建築士玉川典行 一級建築士登録第 219727 号

工事名称

旧多目的研修センター他1施設解体工事

図面名

給排水設備平面図

検図

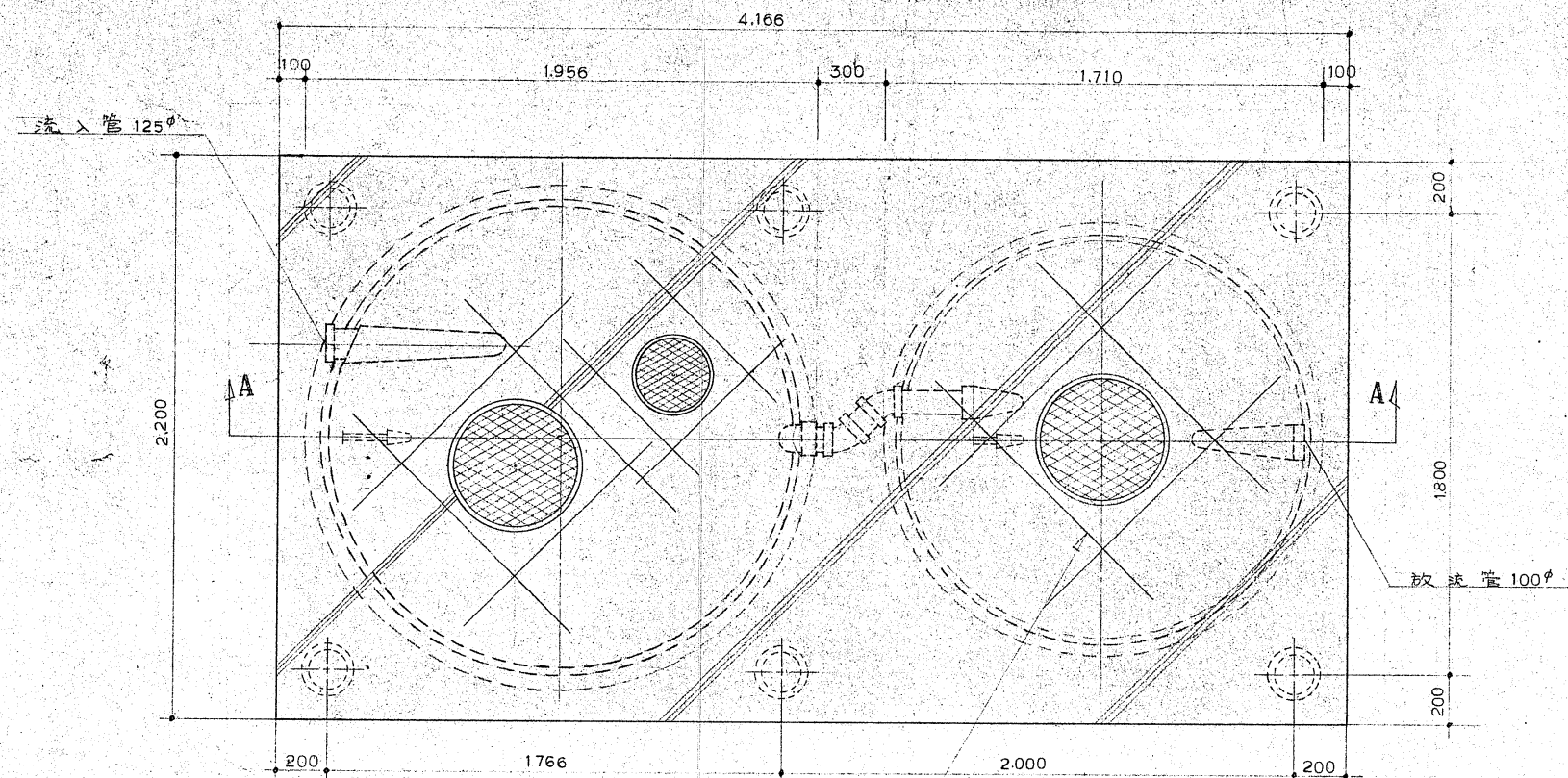
年月日  
R7.8

図面番号

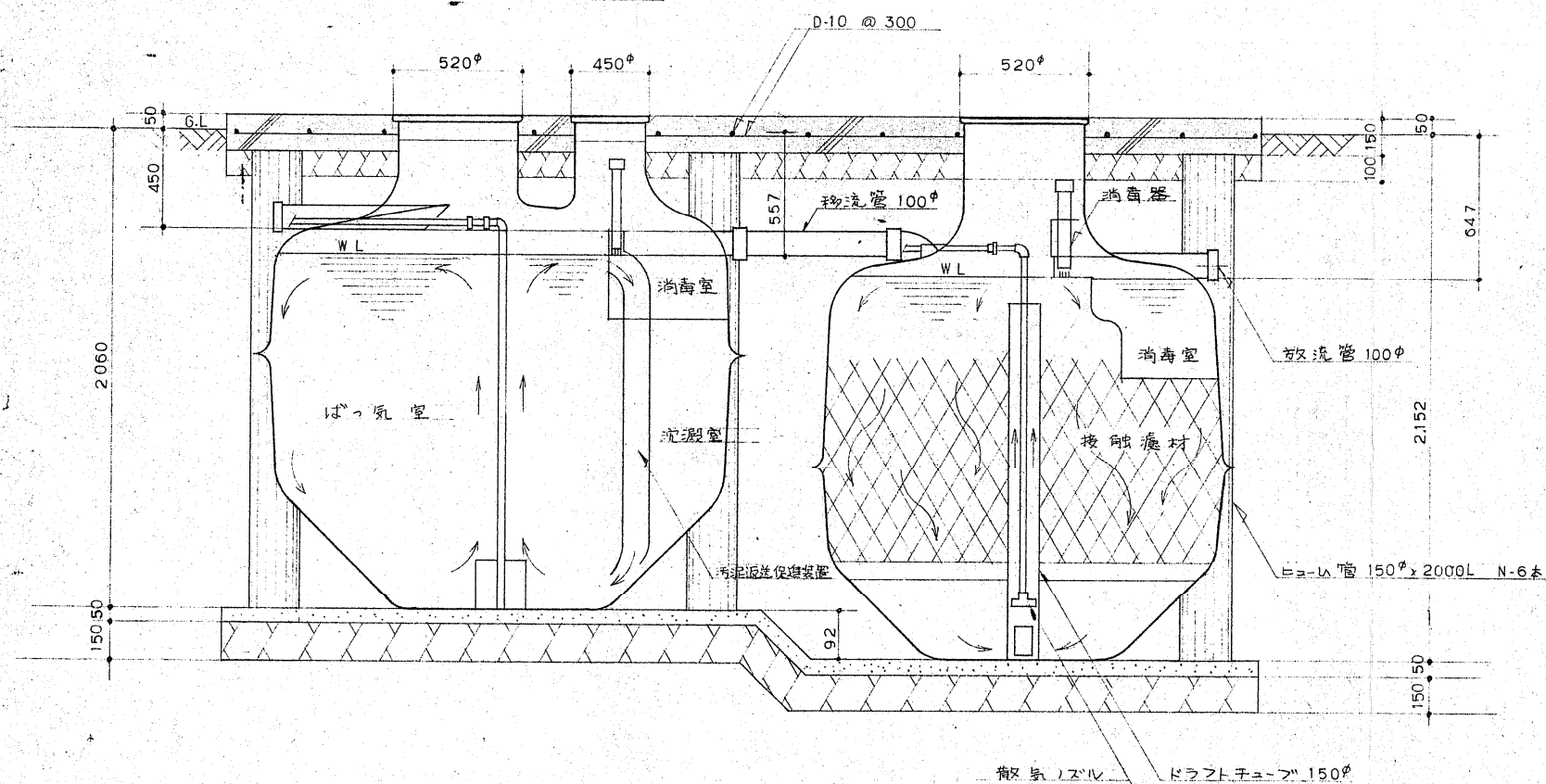
M-5

作図  
Tamakawa

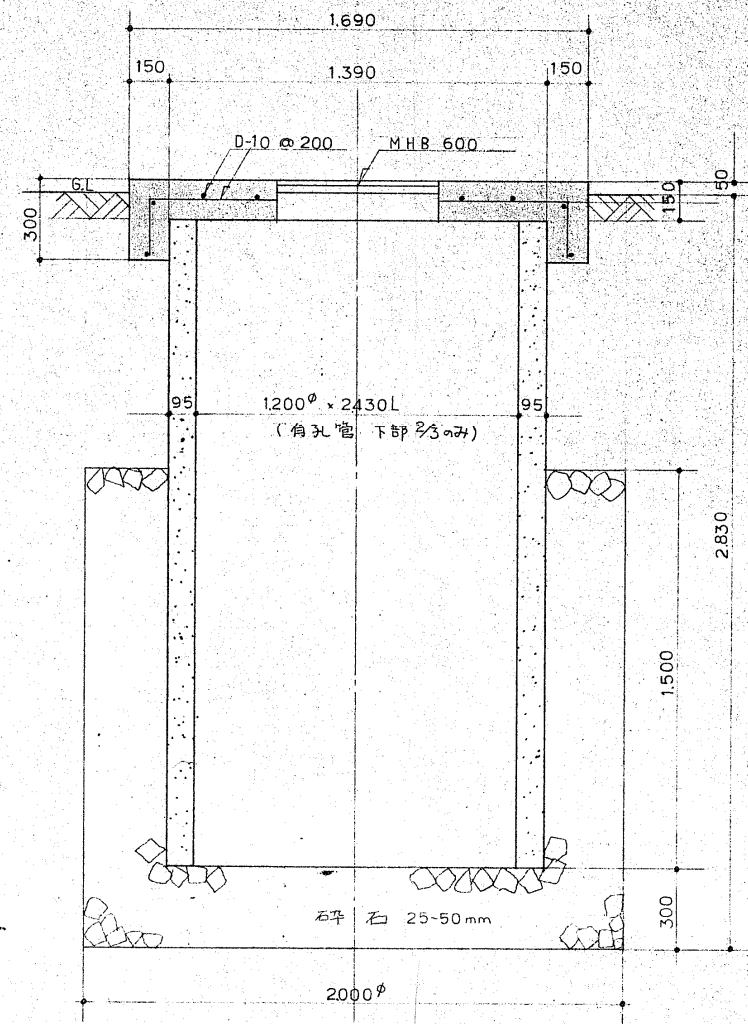
縮尺  
S:1/100  
S:1/200



浄化槽平面図 S=1:20



浄化槽断面図 A-A S=1:20



浸透槽詳細図 S=1:20

AS型50人槽		容量仕様
総容量		
オ1バクテリア室	1.61M <sup>3</sup>	
オ2バクテリア室	1.04M <sup>3</sup>	
沈殿室	0.52M <sup>3</sup>	
槽本体	F.R.P	
マンホール	鉄	
管材	硬質塩化ビニール	
C-5型		容量仕様
接触バクテリア室	2.565M <sup>3</sup>	
消毒室	0.035M <sup>3</sup>	
濾材容量	1.21M <sup>3</sup>	
槽本体	F.R.P	
マンホール	鉄	
管材	硬質塩化ビニール	
フロー	H.C-25	2台
電圧	100/200V	
出力	400W	
送風量	250 <sup>3</sup> /min	

浄化槽。人数算定式  
 等会場 定員94人  
 職員 6人 計100人  
 定員×1/2 = 100×1/2 = 50  
 よって50人槽とする

特記



株式会社  
玉川設計

〒039-0813 青森県三戸郡南部町杉沢あけぼの13-83  
 TEL 0178-84-3584 FAX 0178-84-4830  
 一級建築士事務所 青森県知事登録第 1665 号  
 管理建築士玉川興行 一級建築士登録第 219727 号

工事名称

旧多目的研修センター他1施設解体工事

図面名

浄化槽詳細図

検図

年月日

R7.8

図面番号

M-6

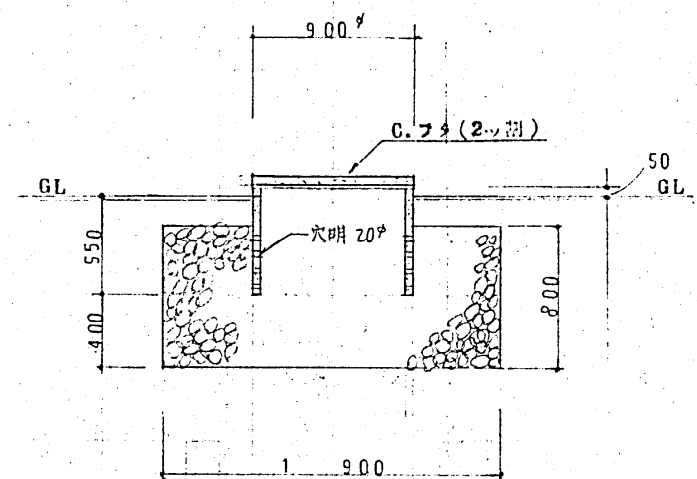
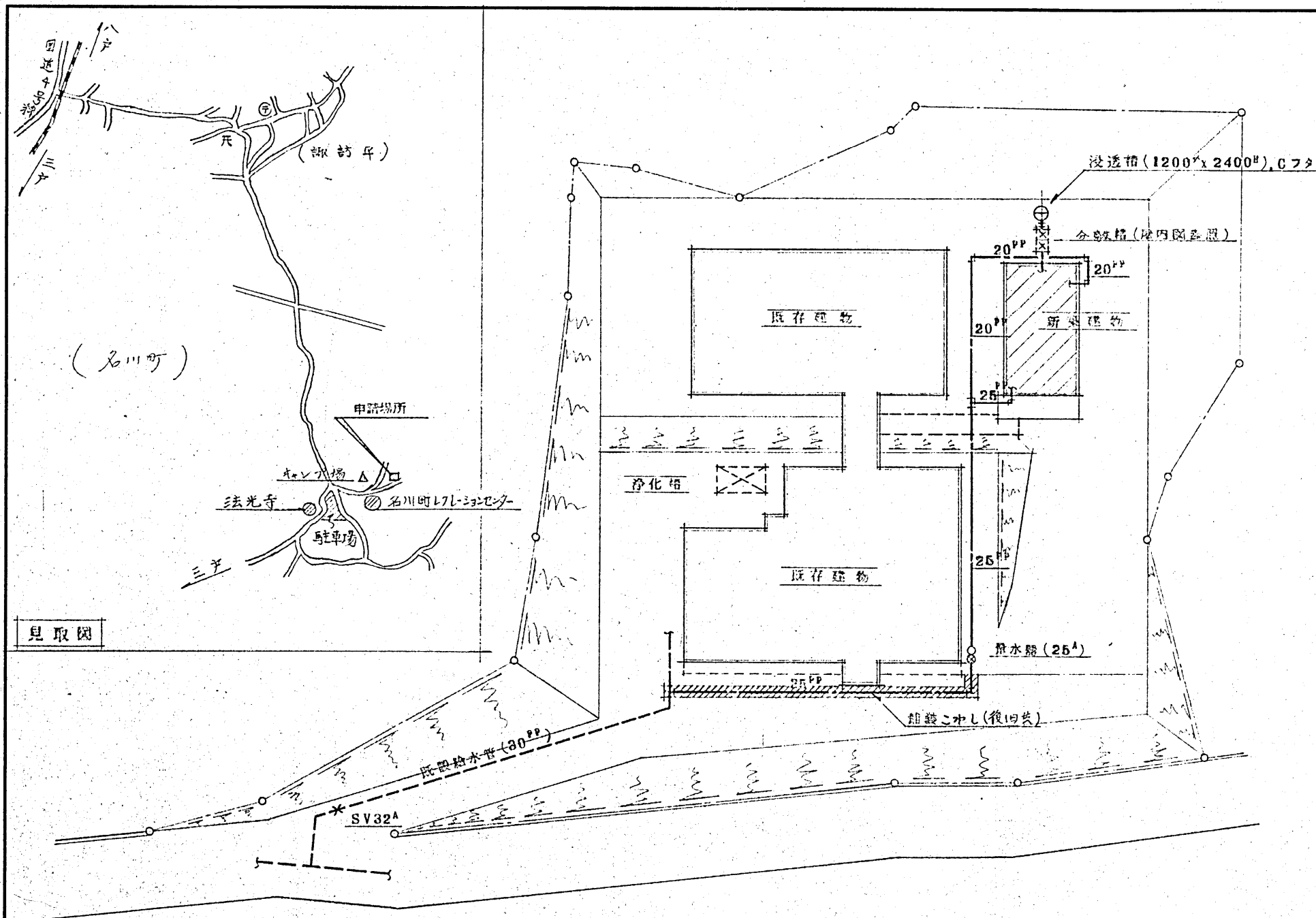
作図

Tamakawa

縮尺

S:1/20  
S:1/40





浸透槽詳細図 s=1/30

屋外配水管 s=1/300

特記



株式会社  
玉川設計

〒039-0813 青森県三戸郡南部町杉沢あけぼの13-83  
TEL 0178-84-3584 FAX 0178-84-4830  
一級建築士事務所 青森県知事登録第 1665 号  
管理建築士玉川典行 一級建築士登録第 219727 号

工事名称

旧多目的研修センター他1施設解体工事

図面名

機械設備 屋外給排水配管図 (特用林加工センター)

検図

作図

Tamakawa

年月日

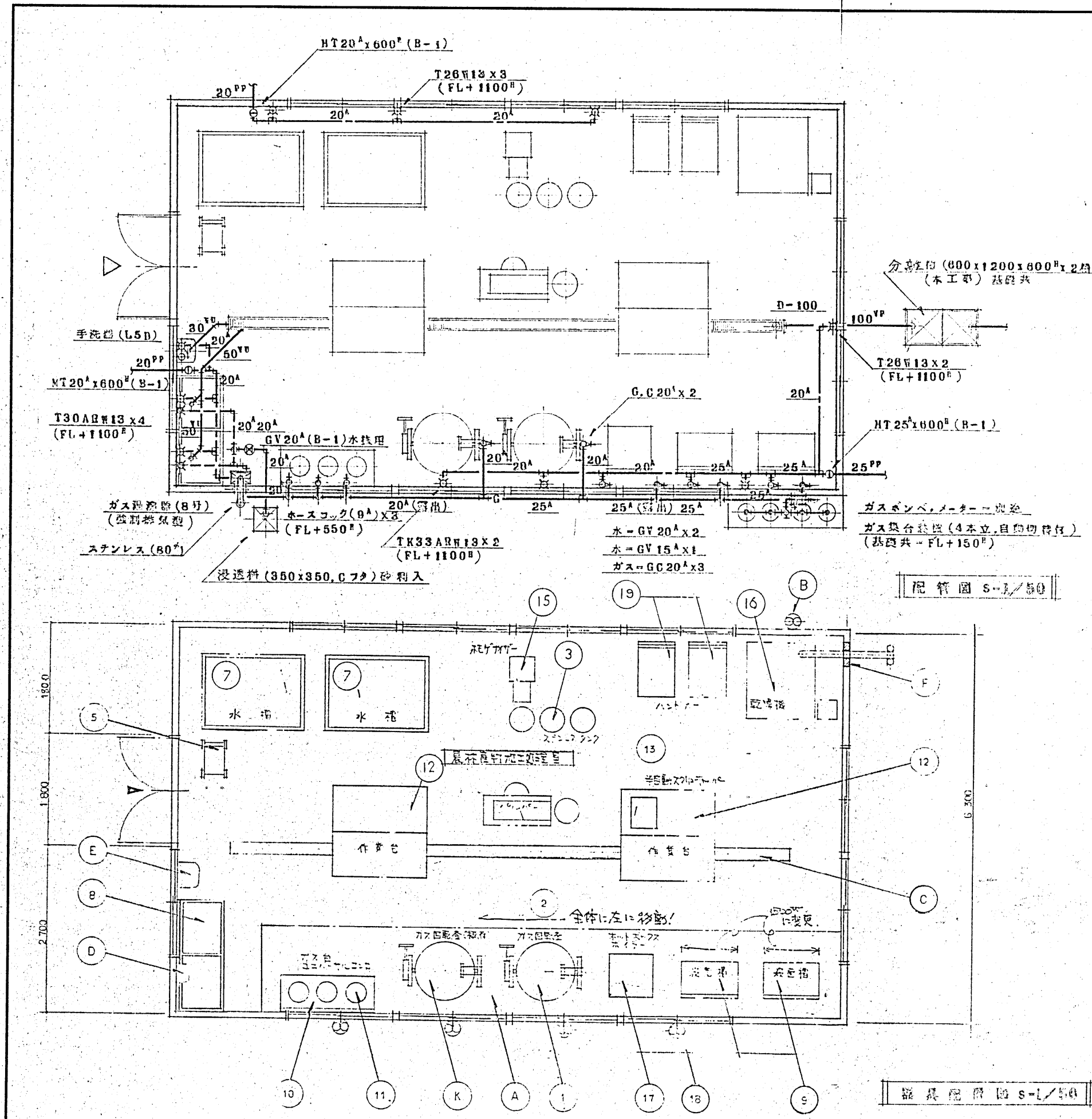
R7.8

縮尺

A2:1/300  
A4:1/600

図面番号

M-7



品番	品名	数量	規格	備考
1	ガスレンジ(ガス・ガス・ガス)	1	JK-100 100L 74cm	2.25kw
2	ガスレンジ	1	100L 150~200cm	2.25kw
3	ガスレンジ	5	取付 150	2.25kw
5	ガスレンジ	1	SA-W. 100cm	2.25kw
7	水栓	2	FRP. 100cm	1.25kw
9	水栓	1	SE-107B-A. 2.25kw	1.25kw
9	水栓	2	D-96 104cm	1.25kw
10	ガス台	1	G-156B-A. 2.25kw	1.25kw
11	ガス台	3	SA-Z. 2.25kw	1.25kw
12	作業台	4	T-157-A. 2.25kw	1.25kw
13	ガスレンジ	1	R-1. 2.25kw	1.25kw
15	ガスレンジ	1	HV-01-2. 2.25kw	1.25kw
16	ガスレンジ	1	D-11. 2.25kw	1.25kw
17	ガスレンジ	1	SE-1. 2.25kw	1.25kw
18	ガスレンジ	1	SB-1. 2.25kw	1.25kw
19	ガスレンジ	2	R-1. 2.25kw	1.25kw
A	ガスレンジ	1	9300 x 1100	建築工事
B	ガスレンジ	1		建築工事
C	ガスレンジ	1	ガスレンジ	建築工事
D	ガスレンジ	1	ガスレンジ	木工
E	ガスレンジ	1	ガスレンジ	全
F	ガスレンジ	1	400 x 105	建築工事
K	ガスレンジ	1	GHST-30 1100	2.25kw

備考  
屋外-給排水配管工事(別途)